

Утверждена:
распоряжением Министерства имущественных
и земельных отношений Республики Карелия

от _____ № _____

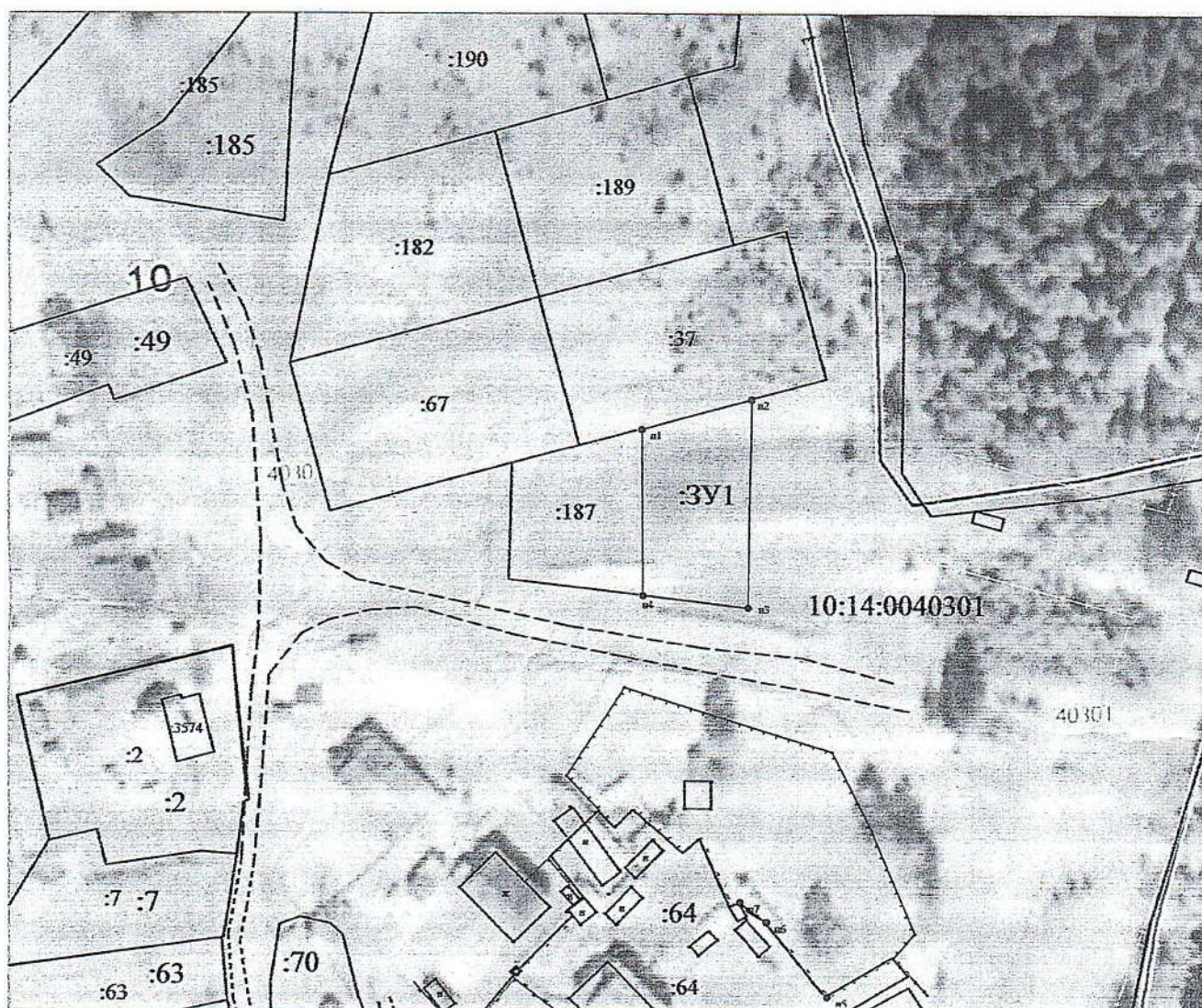
Схема расположения земельного участка или земельных участков на кадастровом плане территории

Условный номер земельного участка

Площадь земельного участка 770 кв.м.

Система координат МСК-10

Обозначение характерных точек границ	Координаты, м	
	X	Y
n1	303297.02	1465587.49
n2	303302.84	1465609.05
n3	303262.21	1465608.41
n4	303264.58	1465587.78



М 1:1000

УСЛОВНЫЕ ОБОЗНАЧЕНИЯ:

- существующая часть границы, сведения в ГКН о которой достаточны для определения ее местоположения
- вновь образуемая часть границы, сведения в ГКН о которой достаточны для определения ее местоположения
- существующая часть границы, сведения в ГКН о которой не достаточны для определения ее местоположения
- выделенные участки
- 123 - исходные, измененные и уточненные земельные участки
- 123-3Y1 - земельные участки образованные путем раздела или выдела
- 3Y1 - земельные участки образованные путем всераспределения, а также образованные из земель государственной или муниципальной собственности
- границы кадастрового деления
- границы муниципальных образований (или) границы населенных пунктов
- границы земель общего пользования
- границы территориальных зон и зон с особым режимом использования территории
- выделенные знаки существующего отведенного и декларативного ЗУ
- выделенный знак вновь образованного ЗУ